



# Omgevingswet

## Actualiteit

De Omgevingswet treedt in werking op 1-1-2022. Door de Vereniging van Nederlandse Gemeente (VNG) is een roadmap opgesteld waarin de belangrijkste mijlpalen zijn beschreven richting de inwerkingtreding. Gemeenten gebruiken deze als leidraad om zich voor te bereiden en te plannen wanneer een resultaat 'moet' zijn bereikt of een activiteit 'moet' zijn gestart.

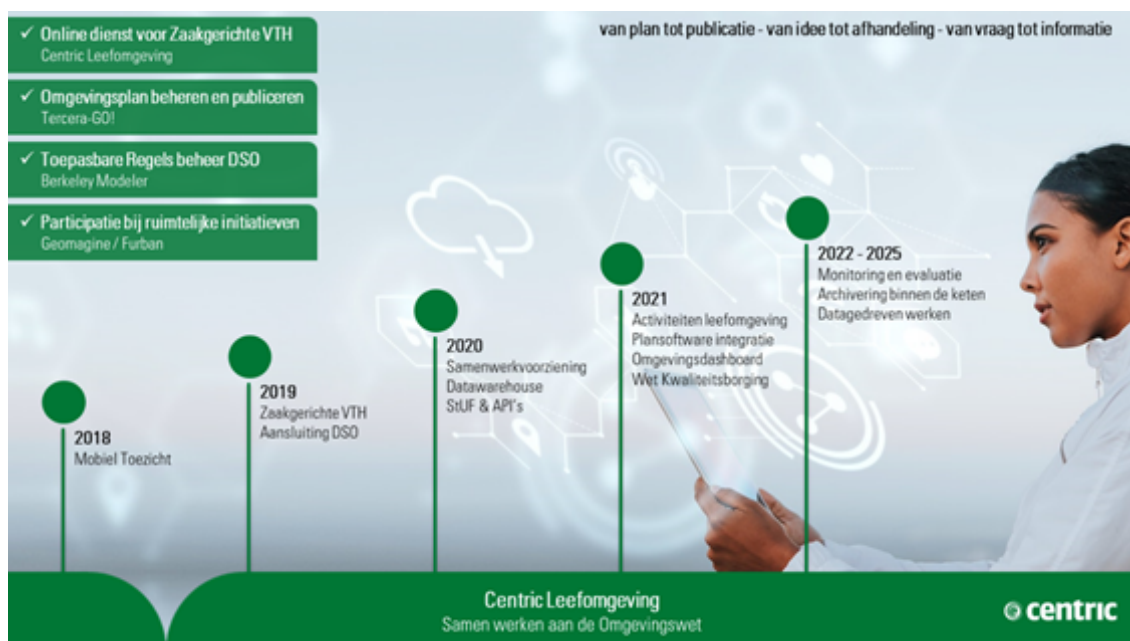
Het Digitaal Stelsel Omgevingswet (DSO) is voorwaardelijk voor de uitvoering van de Omgevingswet. In de loop van 2021 komt de productieversie beschikbaar. De tijd tot livegang wordt gebruikt voor het oefenen en opdoen van ervaringen. Inmiddels zijn de meeste gemeenten aangesloten op de pre-omgeving van DSO en is de integratie van de VTH, RO en STTR-software in volle gang (Vergunningverlening, toezicht en handhaving, Ruimtelijke ordening respectievelijk Standaard toepasbare regels).

Met de Omgevingswet wordt een splitsing gemaakt in ruimtelijke en technische regels voor bouwactiviteiten. Ruimtelijke regels worden vastgelegd in het omgevingsplan. Vergunningplichten hebben dan alleen nog betrekking op technische regels.

De knip in de regels voor bouwactiviteiten is een voorwaarde voor de Wet kwaliteitsborging voor het bouwen (Wkb). De inwerkingtreding van de Wkb is, in overeenstemming met de Omgevingswet verplaatst naar 1-1-2022.

### Direct werken volgens de Omgevingswet

Centric biedt samen met haar partners een compleet portfolio voor de fysieke leefomgeving. In de volgende afbeelding zie je met wie wij samenwerken. Tevens zie je beknopt de belangrijkste ontwikkelingen van de online-dienst 'Centric Leefomgeving' voor vergunningverlening, (mobiel) toezicht en handhaving (VTH).



Centric Leefomgeving is een SaaS-oplossing waarin veel koppelingen standaard al gelegd zijn zodat je hier direct gebruik van kan maken. Koppelingen zijn al gebaseerd op de principes van Common Ground. Het gebruik van gestandaardiseerde API's stelt je in staat gegevens direct uit de bron te gebruiken. Waar het werken met API's nog niet mogelijk is maak je gebruik van standaard uitwisselformaten (StUF).

Met Centric Leefomgeving werk je vanaf de eerste dag digitaal en zaakgericht, ben je aangesloten op het DSO en zijn je processen standaard ingericht volgens vigerende wetgeving en de Omgevingswet. Hiermee voldoe je direct aan de voorwaarden om te kunnen werken volgens de Omgevingswet.

[www.centric.eu/productbeleid](http://www.centric.eu/productbeleid) 25/10/2021

